

PSE NEWS 10/2013

Oktober 2013

Action Item Liste – das Heinzelmännchen für das Project Office

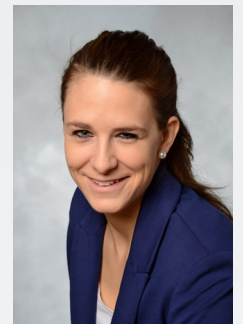
Lieber PSE-Partner, werter Kunde

Projektleiter, die sich ganz auf die Projektleitung konzentrieren können: das ist möglich mit Project Office der PSE. Die Projektleiter delegieren die administrativen und organisatorischen Aufgaben an das Project Office. Damit gewinnen sie Zeit und können das Projekt effizienter vorantreiben. Das Project Office organisiert den Informationsfluss im Projekt, koordiniert die Projektteams, betreut die Projektdokumentation und überwacht sowie optimiert die Abläufe. Es bewahrt jederzeit einen kühlen Kopf und hält das Projektziel im Auge. Es erarbeitet sinnvolle Controlling-Instrumente, die ihm zeigen, wann der Projektleiter administrativen Support benötigt. Dies spart Kosten. Das Project Office leistet damit einen massgeblichen Beitrag zum Gelingen eines Projektes.

Für die täglichen Aufgaben benötigt das Project Office, wie auch alle anderen Projektmitarbeiter die **PSE Action Item Software**. Sie gibt den PSE Mitarbeitern stets den Überblick über die offenen Pendenzen in den verschiedenen Projekten.

Erfahrungen des Chief Project Office mit der PSE Action Item Software

Als Chief Project Office leite ich ein Team, das die Projektleiter und System Engineers der PSE in den administrativen Arbeiten unterstützt. Dabei sind wir mit ihnen gleichzeitig in mehreren Projekten tätig, verschiedenste Arbeiten fallen zu verschiedenen Zeiten an. Damit ich nicht den Überblick über die Pendenzen meines Teams in den verschiedenen Projekten verliere, ist es wichtig, eine zentrale Pendenzenliste zu führen. Indem die Projekte zunächst vollständig erfasst (Projektauftrag, Meilensteine, usw.) und danach die Pendenzen dem richtigen Projekt zugeordnet werden, gehen keine Aufgaben vergessen. Zudem kann ich die Aufgaben meinen Mitarbeitern zuweisen und diese können jederzeit ihren Arbeitsstatus nachtragen. Damit erhalte ich mit einem Klick den Überblick, was die Koordination der Arbeiten enorm vereinfacht und Zeit spart.



Dominique Aeschlimann

Action Item List																						
Action Item Nr.	Klasse	Priorität	Wichtigkeit	Verantwortlich	Mitarbeiter	Kategorisierung			Typ		Meilenstein			Status			Titel	Ausgangslage	Ziel	Progress		
						Level 1	Level 2	Level 3	New Requi.	P-Vorbereitung	Monitoring	Bezeichnung	SOLL	IST	FC	ALL					Open	Closed
01. Jan	A	1	1	Test User		System	Sub System B	Component Level B-C	X	X		T1	05.07.13	05.07.13	05.07.13	O	X	X	Projektbericht	Der Projektbericht wurde als erste Version abgespeichert und ist fertig zu stellen.	Optimierung der Prozesse inkl. Qualitätssicherung	29.07.13-Aed: Test User / Pendenz wurde eröffnet 12.09.13-gkm: Erster Entwurf wurde erstellt 12.09.13-Rif: Entwurf wurde geprüft. Nach Einarbeitung der Kommentare, freigeben.
02. Jan	A	1	2	Test User		System	Sub System B	Component Level B-A				TZ3	26.11.12	05.07.13	05.07.13	C	X	X	Word Template			29.07.13-Aed: Test User / Pendenz wurde eröffnet 12.09.13-Rif: Pendenz kann geschlossen
03. Jan	A	1	2	Test User		System	Sub System A	Component Level A-B	X			T1	15.06.13	05.07.13	05.07.13	O	X	X	Protokoll erstellen			12.09.13-gkm: Pendenz eröffnet 12.09.13-gkm: Mit XY abklären, ob dies so möglich ist. 12.09.13-Rif: Das Ganze kann so umgesetzt werden (siehe PDF mit Kommentaren im Anhang).
04. Jan	A	1	2									T1	05.07.13	05.07.13	05.07.13	O	X	X				12.09.13-gkm: Pendenz eröffnet
05. Jan	A	1	2									T1	05.07.13	05.07.13	05.07.13	O	X	X				

Der Report der PSE Action Item Software ermöglichte mir während der Abwesenheit meines Chefs stets den Überblick über den Verlauf all seiner offenen und geschlossenen Pendenzen zu haben. Fragte mich ein Projektmitarbeiter wie der aktuelle Stand in einem bestimmten Projekt aussieht, konnte ich anhand dieses Excel-Reports fundiert Auskunft geben und musste nicht zuerst mehrere Listen, alle meine Mails und Handnotizen durchhackern.

Möchten Sie mehr über die PSE Action Item Software wissen?

Über Ihre Kontaktnahme freuen wir uns!

Freundliche Grüsse

Ihr Team der Project System Engineering